



gresan

by exagres



ÍNDICE. INDEX.

- 04. **Gresancare**
- 06. **Valores y Características** Features and Characteristics
- 08. **Principales Usos** Main Uses
- 12. **Gresan Albarracín**
32,5x32,5x1,5 | 24,5x24,5x1,3 | 32,5x49,7x1,5 | 16x32,5x1,3
- 18. **Gresan Natural**
32,5x32,5x1,5 | 24,5x24,5x1,3 | 32,5x49,7x1,5 | 16x32,5x1,3
- 24. **Gresan Onix**
32,5x32,5x1,5
- 30. **Gresan Sahara**
32,5x32,5x1,5
- 36. **Decorados** Decors
- 38. **Soluciones técnicas** Technical Solutions
- 40. **Gresan Piscinas** Swimming Pools
- 42. **Gresan Peldaños** Steps
- 44. **Proyectos** Projects
- 50. **Propuestas de Colocación** Placement Proposals
- 56. **Recomendaciones de Colocación** Placement recommendations
- 58. **Garantía** Warranty
- 60. **Características Técnicas** Technical Data



KLINKER EXTRUSIONADO
EXTRUDED KLINKER

Experiencia, Tecnología y Futuro
Experience, Technique & Future



“Gresan estará contigo siempre”

Gresan will always be with you.

Creemos en la durabilidad de nuestras piezas, por este motivo te facilitamos una garantía de por vida en todos nuestros productos.

El esfuerzo constante que realizamos día a día para obtener la más alta calidad en nuestros productos provoca que Gresan quiera adquirir un compromiso real con todos vosotros. Por ello facilitamos a cada comprador una garantía de por vida. Solo tienes que registrarte en nuestra web (www.exagres.es/content/26-gresancare) y aceptar las cláusulas y condiciones fijadas.

We believe in the durability of our pieces; this is why we offer a lifetime guarantee for lifetime on all our products.

We make a regular effort day after day for getting products with the highest quality, that makes Gresan willing to take on a real commitment to all of you. Therefore, we offer a lifetime guarantee to our clients. You just have to register on our website (www.exagres.es/content/26-gresancare) and accept the terms and conditions.

Gresan es una línea de producto natural, fabricado mediante extrusión vertical y cocido a muy alta temperatura, que da como resultado un gres extruido-klinker de alta calidad.

Gresan dispone de de cuatro colecciones: Albarracín, Natural, Onix y Sahara, acompañadas de una amplia gama de piezas especiales y decorados que solucionan tanto técnica como estéticamente, cualquier tipo de entorno. Nuestras piezas están pensadas para viviendas, plazas, paseos, escaleras y piscinas. Piezas con unas prestaciones únicas pensadas para el exterior.

Gresan es un producto respetuoso con la naturaleza, es calidad para toda la vida y ampliamente reconocido para exteriores. Un clásico y uno de los materiales preferidos por los alicatadores por su durabilidad, resistencia y fácil colocación.

Gresan is a natural product line, manufactured by vertical extrusion and fired at very high temperature, resulting in high-quality extruded-klinker paving tiles.

Gresan has four available collections: Albarracín, Natural, Onix and Sahara, accompanied by a wide range of special pieces and decors that solve both technically and aesthetically, that include all kind of scenarios. Our pieces are designed for homes, squares, parks, stairs or pools. Pieces with unique features designed to live outdoors.

Gresan is a nature-friendly product, is quality for life and is a product widely recognized for outdoor use. A classic and a favourite for tile setters for its durability, strength and ease of application.

Si algo define a Gresan es el conjunto de piezas especiales que acompaña a sus bases.

Gresan nació en 1994 en Andorra, Teruel. Desde un principio apostamos por una línea tradicional fabricando gres extrusionado natural. El conformado de las piezas mediante extrusión nos permite obtener un sinfín de piezas especiales en 3D pensadas para ofrecer soluciones singulares y permitir el recubrimiento integral de los espacios.

El gres extrusionado de Gresan es un material cerámico diseñado especialmente para usos exteriores ya que, además de poseer alta resistencia y durabilidad, soporta condiciones climáticas extremas.

If anything can define Gresan, it is the combination of special pieces that accompanies with its bases.

Gresan was born in 1994 in Andorra, Teruel. From the beginning, we chose a traditional line manufacturing naturally extruded ceramic tiles. Shaping the pieces by extrusion allows us to obtain an endless amount of special 3D pieces designed to offer unique solutions and allow the integral covering of spaces.

Gresan extruded ceramic tile is a ceramic material specially designed for outdoor use since, besides having high strength and durability, it withstands extreme weather conditions.

Valores y características Features and characteristics

Continuidad estética Aesthetic continuity

La fabricación de piezas especiales en 3D nos permite ofrecer una completa colección de piezas especiales para resolver encuentros, cambios de plano y puntos singulares.

Gresan es una óptima solución para el recubrimiento integral de espacios.

The manufacture of special 3D pieces allows us to offer a complete collection of special pieces to solve assembly points, changes of position and saddle points.

Gresan is an optimal solution for the integral covering of spaces.

Calidad y durabilidad Quality and durability

Imperturbable al paso del tiempo, los productos de Gresan mantienen siempre su aspecto cálido y natural, y sus propiedades técnicas inalterables. Por ello, nos comprometemos a facilitar una garantía de por vida a cada comprador.

Gresan products stand the test of time and always keep their warm and natural look, and their unalterable technical properties. Therefore, we are committed to providing a guarantee for life to every client.

Variedad Variety

El proceso de cocción hace que las piezas se caractericen por su singularidad, ninguna pieza es igual que la anterior.

La destonificación y texturas de nuestras piezas buscan su inspiración en los elementos de la naturaleza. Fabricamos bases con diferentes formatos que pueden modular entre sí, ofreciendo multitud de disposiciones en sus composiciones.

The firing process makes the pieces unique; no piece is like another.

The shade variation and textures of our pieces seek their inspiration in the elements of nature. We manufacture bases with different sizes that can modulate among them, offering multiple layouts in their compositions.

Eco ECO-FRIENDLY

Gresan es un producto respetuoso con el medio ambiente.

En nuestro proceso de fabricación no interviene ningún tipo de producto químico, solo utilizamos materias primas naturales.

Además, los residuos generados en distintas fases del proceso son reutilizados de nuevo.

Gresan is a product that respects the environment.

Our manufacturing process does not involve any chemical product; we use only natural raw materials.

Also, waste generated at various stages of the process is reused again.

Resistente a las heladas y a los cambios de temperatura Resistant to frost and temperature changes

Nuestros materiales son muy apropiados para su uso en exterior ya que resisten el contraste de temperaturas, el frío y el hielo, y permanecen inalterables al transcurso del tiempo.

Our materials are very suitable for outdoor use because they resist temperature contrast, cold and ice, and remain unchanged throughout the course of time.

Resistencia al deslizamiento Slip resistance

Todas las colecciones son antideslizantes y están certificadas por laboratorios acreditados como baldosas de alta resistencia al deslizamiento.

Nuestra gama se clasifica como Clase 3 (ENV 12633:2003), R12 (DIN 51130) y Clase C (DIN 51097).

All our collections have an anti-slip treatment and are certified by renowned laboratories as tiles highly resistant to sliding.

Our range of products is classified as Class 3 (ENV 12633: 2003), R12 (DIN 51130) and Class C (DIN 51097).

Resistente a agentes químicos y de fácil limpieza Resistant to chemicals and easy to clean

Los productos de Gresan obtienen la máxima calificación posible según el ensayo de determinación de la resistencia química establecido en normativas internacionales.

Además, gracias a su baja absorción de agua, es más resistente a las manchas. Para su limpieza recomendamos el uso de un detergente suave y un chorro de agua.

Gresan products get the highest possible rating by the test for determining the chemical resistance established by international standards.

Moreover, thanks to their low water absorption, they are more resistant to stains. For cleaning, we recommend using a mild detergent and running water.

Cola de Milano Dovetail

El moldeo por extrusión permite realizar el dorso de la pieza en cola de milano. Este diseño confiere al sistema excelentes propiedades de agarre ya que aumenta la superficie de contacto entre el adhesivo y la baldosa.

Extrusion moulding allows making the back of the piece with dovetail. This design gives the system excellent grip properties as it increases the contact surface between the adhesive and the tile.

Principales Usos Main Uses

9

USO RESIDENCIAL RESIDENTIAL

Es habitual encontrar este producto en porches, terrazas, escaleras, muros y jardines. Además de encajar a la perfección en exteriores, Gresan ofrece una continuidad estética y puede ser colocado en el interior de las viviendas ya sea como pavimento o como revestimiento.

It is common to find this product on porches, terraces, stairs, walls, and gardens. Apart from being perfect for outdoor use, Gresan offers an aesthetic continuity and can be placed inside homes either as tiling or lining.

ESCALERAS STAIRS

Queremos destacar el uso de nuestro producto en el recubrimiento de escaleras tanto en zonas interiores como exteriores, ya que ofrecemos una gran variedad de soluciones técnicas. El conjunto de peldaños, cartabones, zanquines y tabicas permiten que nuestro producto adquiera una estética con gran valor añadido dando como resultado un conjunto armonioso.

We want to emphasize the use of our products in the lining of stairs both indoor and outdoor areas, and we offer a variety of technical solutions. The set of steps, squares, strings and risers allow our products acquire aesthetics with high added value resulting in a harmonious whole.

PISCINAS Y ESPACIOS HÍDRICOS POOLS AND WATER SPACES

Gresan ofrece soluciones para piscinas y espacios hídricos con una gama de producto de altas prestaciones: higiene, seguridad para el usuario, gran durabilidad y una amplia selección de formatos. Nuestras piezas constituyen un recubrimiento ideal para piscinas tanto comunitarias como privadas, balnearios, spas y zonas wellness.

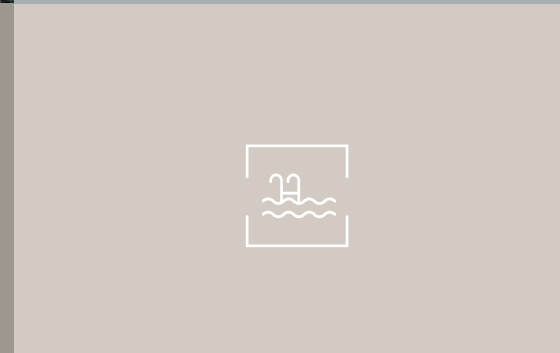
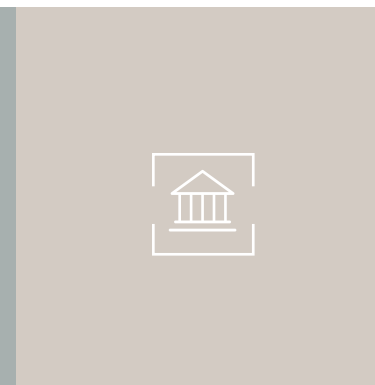
Gresan offers solutions for pools and water areas with a range of high-performance product: hygiene, user safety, durability and a wide range of sizes. Our pieces are an ideal covering for both community and private pools, spas and wellness areas.

ARQUITECTURA, URBANISMO Y OBRAS PÚBLICAS ARCHITECTURE, URBANISM AND PUBLIC WORKS

Con Gresan recuperamos la tradición del gres extrusionado natural como recubrimiento de espacios públicos de exterior. Debido a sus propiedades mecánicas y a su resistencia a la helada y al deslizamiento podemos encontrarlo en plazas, centros comerciales o paseos.

With Gresan, we renew the tradition of natural extruded ceramic tiles as covering for outdoor public spaces. Due to their mechanical properties and resistance to frost and slip, we can find them in squares, shopping centres or parks.

10



Plazas, porches, piscinas, escaleras son algunos de los puntos singulares que podrás resolver con Gresan.

Squares, porches, pools, stairs are some of the saddle points you will be able to solve with Gresan



01

BORDE PISCINA



02

ESQUINA INTERIOR



03

ESQUINA EXTERIOR



04

CARTABÓN FIORENTINO T-2



05

PELDAÑO FIORENTINO T-2



06

ZANQUÍN FIORENTINO T-2



07

PASAMANOS



08

VIERTEAGUAS



09

TABICA LISA



10

RODAPIÉ



11

BASE GRESAN



Con Gresan podrás armonizar el interior y el exterior de tu vivienda y cubrir un sinfín de lugares singulares.

With Gresan, you can harmonize the inside and the outside of your home and cover endless unique locations.



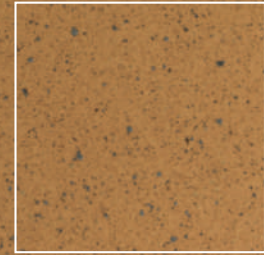
GRESAN ALBARRACÍN

Su textura junto a sus tonalidades anaranjadas hacen que Albarracín sea una colección inspirada en la naturaleza, siendo ideal para cualquier espacio

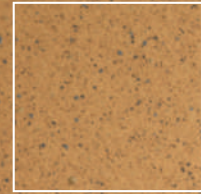
Una colección disponible en cuatro formatos de base -32,5x32,5, 24,5x24,5, 32,5x49,7 y 16x32,5 cm.- acompañados de un conjunto de piezas especiales que facilitan su colocación en los lugares más diversos.

Its texture along with its orange tones make Albarracín a collection inspired by nature, making it ideal for any space.

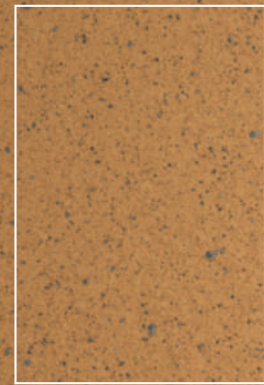
A collection available in four sizes: 32,5x32,5, 24,5x24,5, 32,5x49,7 and 16x32,5 cm, that comes with a set of special pieces which facilitate its laying in the most diverse places.



ALBARRACÍN
32,5x32,5x1,5
12,8"x12,8"x0,6"



ALBARRACÍN
24,5x24,5x1,3
9,6"x9,6"x0,51"



ALBARRACÍN
32,5x49,7x1,5
12,8"x19,6"x0,6"



ALBARRACÍN
16x32,5x1,3
6,3"x12,8"x0,51"

Variedad
Variety



PROPUESTAS DE COLOCACIÓN PÁG. 53
PLACEMENT PROPOSALS PAG. 53

PIEZAS ESPECIALES MUROS
SPECIAL PIECES FOR WALLS



TABICA LISA
12x24,5 cm - 4,7"x9,6" (*)
12x32,5 cm - 4,7"x12,8" (*)



RODAPIÉ
8x24,5 cm - 3,1"x9,6"
8x32,5 cm - 3,1"x12,8"



TACO LISO
6x6 cm - 2,4"x2,4"
12x12 cm - 4,7"x4,7"
16x16 cm - 6,3"x6,3" (*)



TIRA LISA
6x24,5 cm - 2,4"x9,6"
8x32,5 cm - 3,1"x12,8"



MOLDURA
6x24,5 cm - 2,4"x9,6"



MOLDURA Nº1
11x24,5 cm - 4,3"x9,6"

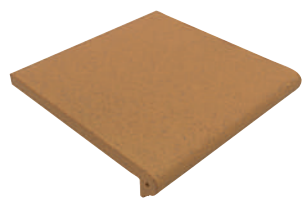
PIEZAS ESPECIALES ESCALERAS
SPECIAL PIECES FOR STAIRS



PELDAÑO RECTO T-5
24,5x33x5 cm - 9,6"x13"x2"
32,5x33x5 cm - 12,8"x13"x2"



CARTABÓN RECTO T-5
33x33x5 cm - 13"x13"x2"



PELDAÑO FIORENTINO T-2
24,5x33x5 cm - 9,6"x13"x2"
32,5x33x5 cm - 12,8"x13"x2"



CARTABÓN FIORENTINO T-2
33x33x5 cm - 13"x13"x2"



ZANQUÍN RECTO T-5 dcha./izda.
40x25 cm - 15,7"x9,8"



ZANQUÍN FIORENTINO T-2 dcha./izda.
40x25 cm - 15,7"x9,8"

PIEZAS ESPECIALES PISCINAS
SPECIAL PIECES FOR POOLS

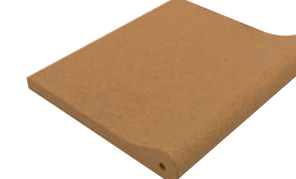
CORONACIÓN SKIMMER



ESQUINA EXTERIOR 28,5
28,5x28,5 cm - 11,2"x11,2"



ESQUINA INTERIOR 33
32,5x32,5 cm - 12,8"x12,8"



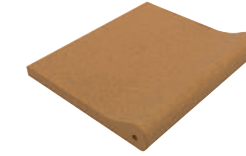
BORDE PISCINA 28,5
28,5x32,5 cm - 11,2"x12,8"



ESQUINA EXTERIOR 16
16x16 cm - 6,3"x6,3"



ESQUINA INTERIOR 20
20x20 cm - 7,9"x7,9"



BORDE PISCINA 16
16x32,5 cm - 6,3"x12,8"

PIEZAS SINGULARES
SPECIAL PIECES

* Medidas pasamanos interiores - Handrail interior measures



PASAMANOS *
15,5x32,5x3,5 cm - 6,1"x12,8"x1,3"



PASAMANOS *
21,5x32,5x3,5 cm - 8,5"x12,8"x1,3"



PASAMANOS *
27,5x32,5x3,5 cm - 10,8"x12,8"x1,3"



VIERTEAGUAS
24,5x28x3 cm - 9,6"x11"x1,2"
32,5x30x3 cm - 12,8"x11,8"x1,2"



ÁNGULO
7x7x24,5 cm - 2,8"x2,8"x9,6"
7x7x32,5 cm - 2,8"x2,8"x12,8"



CANTONERA
7x12x24,5 cm - 2,8"x4,7"x9,6"
7x12x32,5 cm - 2,8"x4,7"x12,8"



ESCOCIA
7x7x24,5 cm - 2,8"x2,8"x9,6"
7x7x32,5 cm - 2,8"x2,8"x12,8"

(*) Pieza con precorte separable en obra. Tile with dividing precut.



GRESAN NATURAL

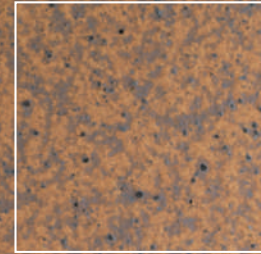
Gresan presenta su color de estética natural y textura noble. Esta colección destila luminosidad y armonía gracias a la belleza y sencillez de las materias naturales.

Sus piezas base están disponibles en cuatro formatos -32,5x32,5, 24,5x24,5, 32,5x49,7 y 16x32,5 cm.- diversidad de tamaños que hacen que Natural se adapte a cualquier espacio junto con toda la gama de piezas especiales, para muros, escaleras o piscinas.

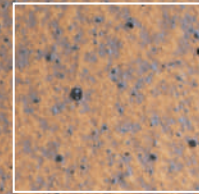
Gresan presents its aesthetics with natural colours and superior texture. This collection exudes light and harmony thanks to the beauty and simplicity of natural materials.

A collection available in four sizes: 32,5x32,5, 24,5x24,5, 32,5x49,7 and 16x32,5 cm, a wide variety of sizes that make Natural to fit any space along with the full range of special pieces.

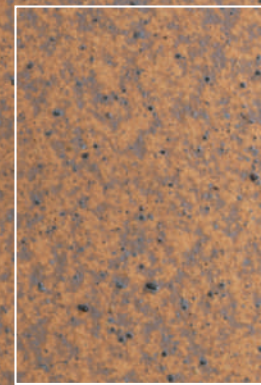




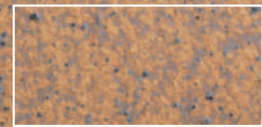
NATURAL
32,5x32,5x1,5
12,8"x12,8"x0,6"



NATURAL
24,5x24,5x1,3
9,6"x9,6"x0,51"



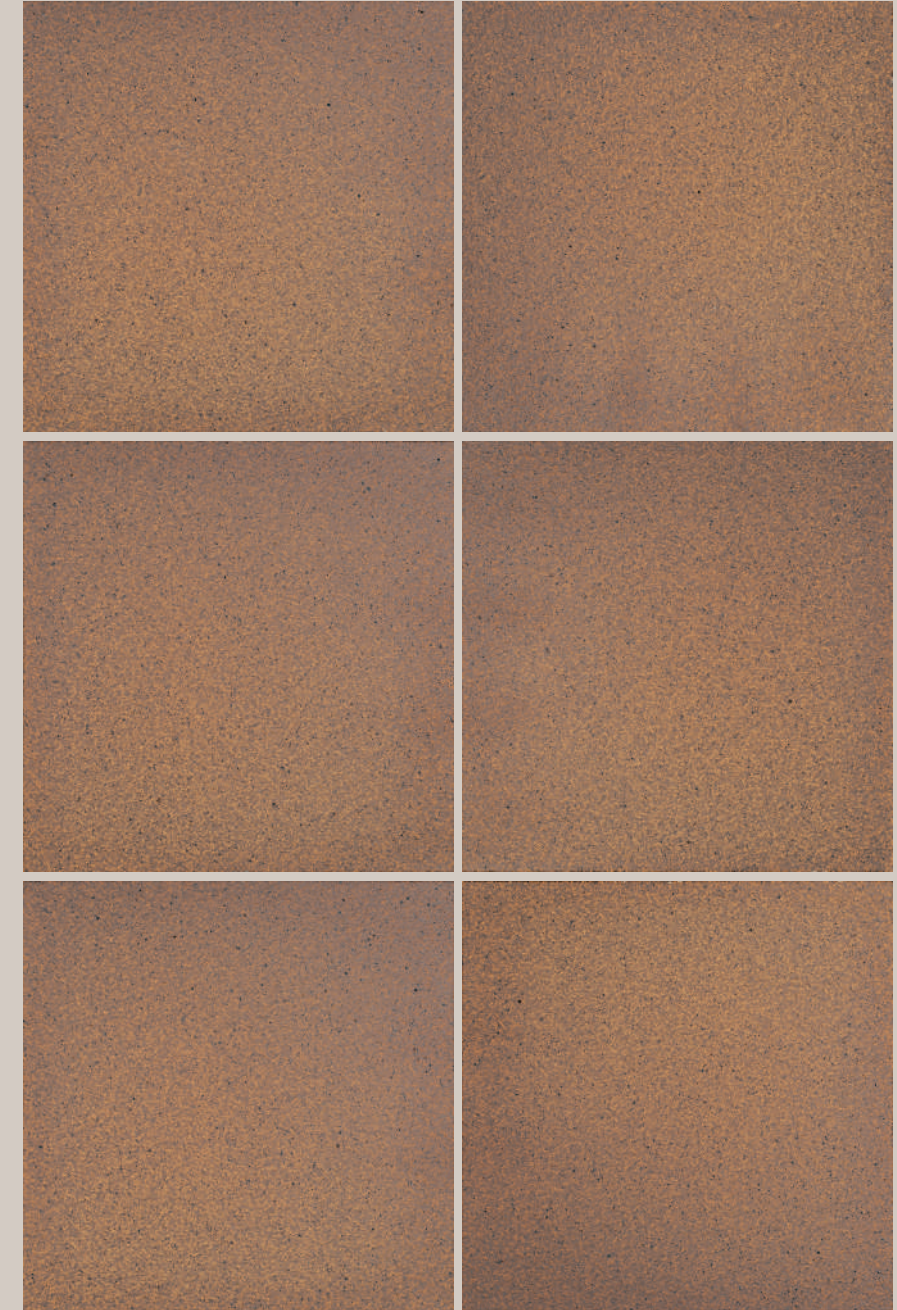
NATURAL
32,5x49,7x1,5
12,8"x19,6"x0,6"



NATURAL
16x32,5x1,3
6,3"x12,8"x0,51"

Variedad
Variety

 ETERNAL QUALITY



PROPUESTAS DE COLOCACIÓN PÁG. 53
PLACEMENT PROPOSALS PAG. 53

PIEZAS ESPECIALES MUROS
SPECIAL PIECES FOR WALLS



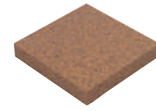
TABICA LISA

12x24,5 cm - 4,7"x9,6" (*)
12x32,5 cm - 4,7"x12,8" (*)



RODAPIÉ

8x24,5 cm - 3,1"x9,6"
8x32,5 cm - 3,1"x12,8"



TACO LISO

6x6 cm - 2,4"x2,4"
12x12 cm - 4,7"x4,7"
16x16 cm - 6,3"x6,3" (*)



TIRA LISA

6x24,5 cm - 2,4"x9,6"
8x32,5 cm - 3,1"x12,8"



MOLDURA

6x24,5 cm - 2,4"x9,6"



MOLDURA Nº1

11x24,5 cm - 4,3"x9,6"

PIEZAS ESPECIALES ESCALERAS
SPECIAL PIECES FOR STAIRS



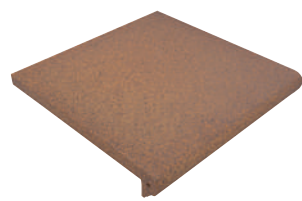
PELDAÑO RECTO T-5

24,5x33x5 cm - 9,6"x13"x2"
32,5x33x5 cm - 12,8"x13"x2"



CARTABÓN RECTO T-5

33x33x5 cm - 13"x13"x2"



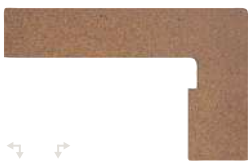
PELDAÑO FIORENTINO T-2

24,5x33x5 cm - 9,6"x13"x2"
32,5x33x5 cm - 12,8"x13"x2"



CARTABÓN FIORENTINO T-2

33x33x5 cm - 13"x13"x2"



ZANQUÍN RECTO T-5 dcha./izda.

40x25 cm - 15,7"x9,8"



ZANQUÍN FIORENTINO T-2 dcha./izda.

40x25 cm - 15,7"x9,8"

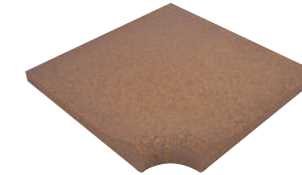
PIEZAS ESPECIALES PISCINAS
SPECIAL PIECES FOR POOLS

CORONACIÓN SKIMMER



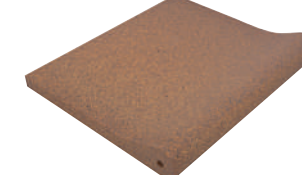
ESQUINA EXTERIOR 28,5

28,5x28,5 cm - 11,2"x11,2"



ESQUINA INTERIOR 33

32,5x32,5 cm - 12,8"x12,8"



BORDE PISCINA 28,5

28,5x32,5 cm - 11,2"x12,8"



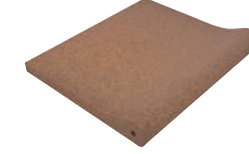
ESQUINA EXTERIOR 16

16x16 cm - 6,3"x6,3"



ESQUINA INTERIOR 20

20x20 cm - 7,9"x7,9"



BORDE PISCINA 16

16x32,5 cm - 6,3"x12,8"

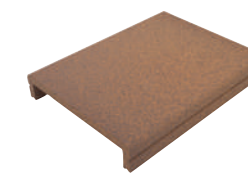
PIEZAS SINGULARES
SPECIAL PIECES

* Medidas pasamanos interiores - Handrail interior measures



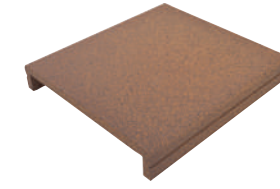
PASAMANOS *

15,5x32,5x3,5 cm - 6,1"x12,8"x1,3"



PASAMANOS *

21,5x32,5x3,5 cm - 8,5"x12,8"x1,3"



PASAMANOS *

27,5x32,5x3,5 cm - 10,8"x12,8"x1,3"



VIERTEAGUAS

24,5x28x3 cm - 9,6"x11"x1,2"
32,5x30x3 cm - 12,8"x11,8"x1,2"



ÁNGULO

7x7x24,5 cm - 2,8"x2,8"x9,6"
7x7x32,5 cm - 2,8"x2,8"x12,8"



CANTONERA

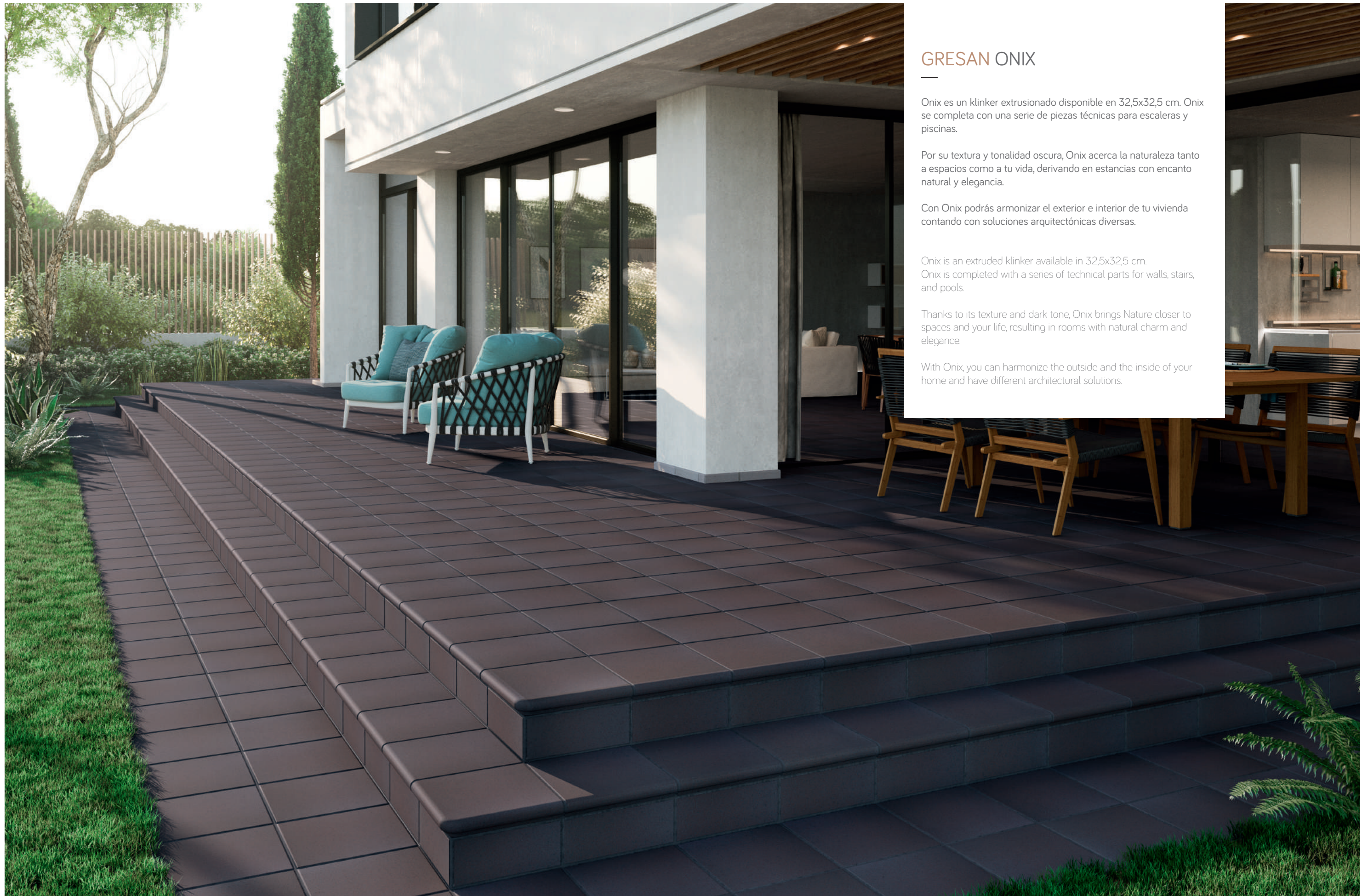
7x12x24,5 cm - 2,8"x4,7"x9,6"
7x12x32,5 cm - 2,8"x4,7"x12,8"



ESCOCIA

7x7x24,5 cm - 2,8"x2,8"x9,6"
7x7x32,5 cm - 2,8"x2,8"x12,8"

(*) Pieza con precorte separable en obra. Tile with dividing precut.



GRESAN ONIX

Onix es un klinker extrusionado disponible en 32,5x32,5 cm. Onix se completa con una serie de piezas técnicas para escaleras y piscinas.

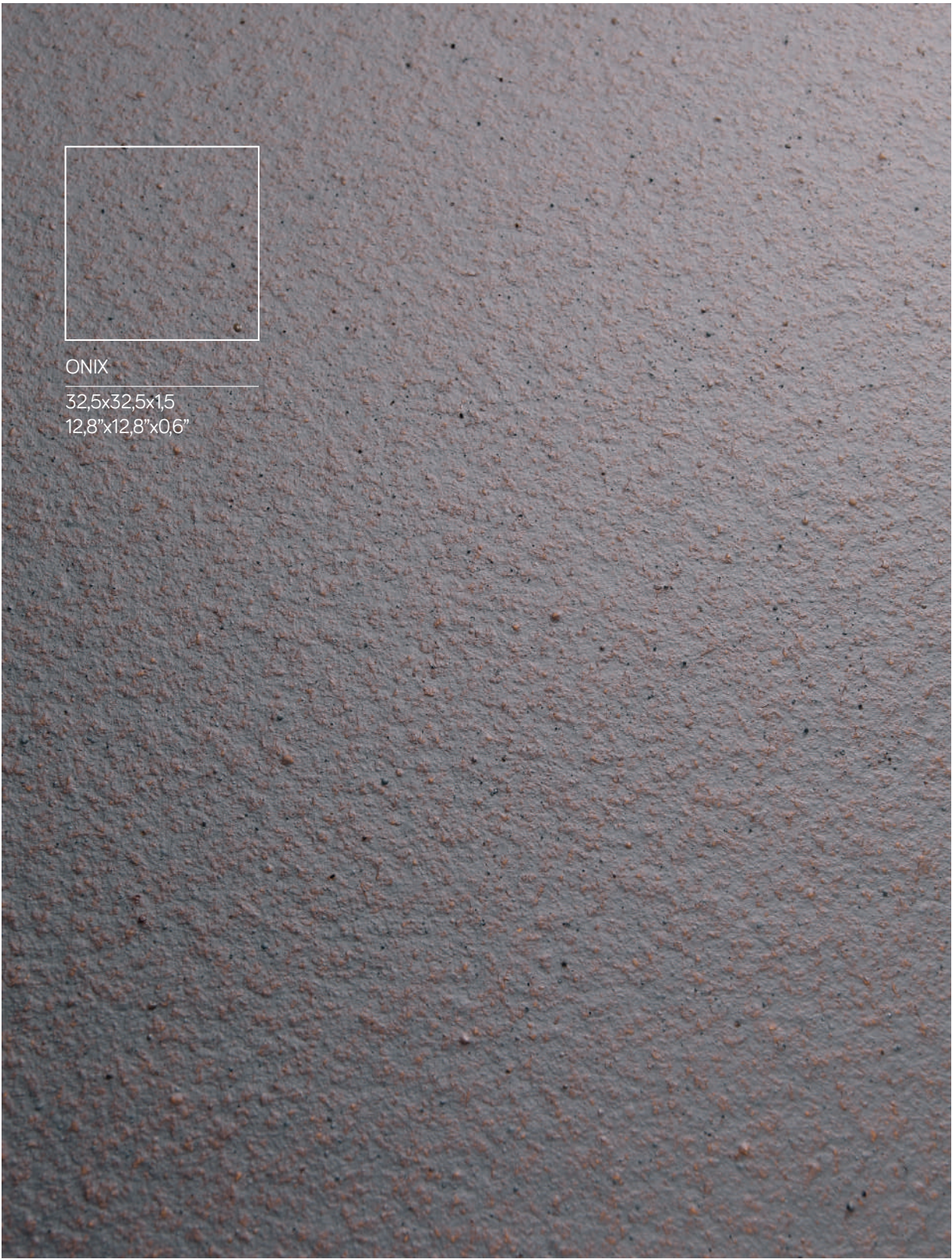
Por su textura y tonalidad oscura, Onix acerca la naturaleza tanto a espacios como a tu vida, derivando en estancias con encanto natural y elegancia.

Con Onix podrás armonizar el exterior e interior de tu vivienda contando con soluciones arquitectónicas diversas.

Onix is an extruded klinker available in 32,5x32,5 cm. Onix is completed with a series of technical parts for walls, stairs, and pools.

Thanks to its texture and dark tone, Onix brings Nature closer to spaces and your life, resulting in rooms with natural charm and elegance.

With Onix, you can harmonize the outside and the inside of your home and have different architectural solutions.



ONIX
32,5x32,5x1,5
12,8"x12,8"x0,6"

DETALLE TEXTURA TEXTURE DETAIL ESCALA SCALE 1:1

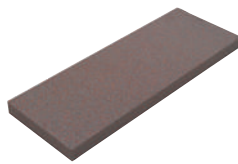
EN 14411 Gr. Alb

Variedad
Variety

ETERNAL QUALITY



PIEZAS ESPECIALES MUROS
SPECIAL PIECES FOR WALLS

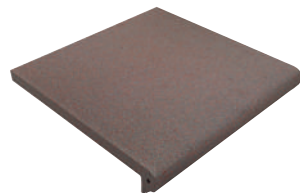


TABICA LISA
12x32,5 cm - 4,7"x12,8" (*)

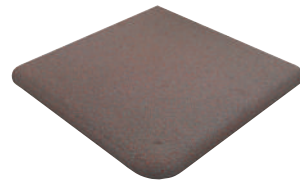


RODAPIÉ
8x32,5 cm - 3,1"x12,8"

PIEZAS ESPECIALES ESCALERAS
SPECIAL PIECES FOR STAIRS



PELDAÑO FIORENTINO T-2
32,5x33x5 cm - 12,8"x13"x2"

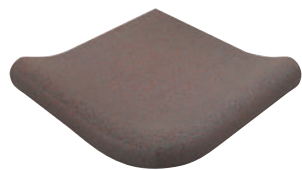


CARTABÓN FIORENTINO T-2
33x33x5 cm - 13"x13"x2"

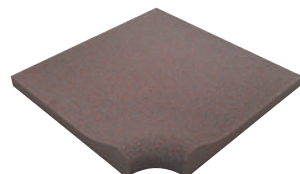


ZANQUÍN FIORENTINO T-2 dcha./izda.
40x25 cm - 15,7"x9,8"

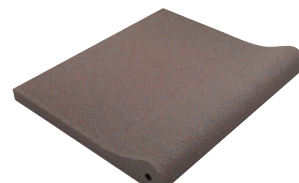
PIEZAS ESPECIALES PISCINAS
SPECIAL PIECES FOR POOLS



ESQUINA EXTERIOR 28,5
28,5x28,5 cm - 11,2"x11,2"



ESQUINA INTERIOR 33
32,5x32,5 cm - 12,8"x12,8"



BORDE PISCINA 28,5
28,5x32,5 cm - 11,2"x12,8"

(*) Pieza con precorte separable en obra. Tile with dividing precut.





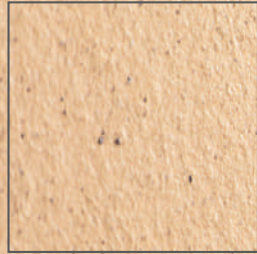
GRESAN SAHARA

Sahara es un klinker extrusionado disponible en 32,5x32,5 cm. Material con carácter y belleza natural que consigue reinventar el estilo rústico en ambientes modernos.

Esta colección dispone de diferentes piezas especiales para dar soluciones a escaleras y piscinas.

Western Sahara is a extruded klinker available in 32,5x32,5 cm. Material with character and natural beauty that you get to reinvent the rustic style in modern environments.

This collection has different special pieces to give solutions to stairs and swimming pools.



SAHARA
32,5x32,5x1,5
13"x13"x0,6"

Variedad
Variety

ETERNAL QUALITY



PIEZAS ESPECIALES MUROS
SPECIAL PIECES FOR WALLS



TABICA LISA
12x32,5 cm - 4,7"x12,8" (*)



RODAPIÉ
8x32,5 cm - 3,1"x12,8"

PIEZAS ESPECIALES ESCALERAS
SPECIAL PIECES FOR STAIRS



PELDAÑO FIORENTINO T-2
32,5x33x5 cm - 12,8"x13"x2"



CARTABÓN FIORENTINO T-2
33x33x5 cm - 13"x13"x2"



ZANQUÍN FIORENTINO T-2 dcha./izda.
40x25 cm - 15,7"x9,8"

PIEZAS ESPECIALES PISCINAS
SPECIAL PIECES FOR POOLS



ESQUINA EXTERIOR 28,5
28,5x28,5 cm - 11,2"x11,2"



ESQUINA INTERIOR 33
32,5x32,5 cm - 12,8"x12,8"



BORDE PISCINA 28,5
28,5x32,5 cm - 11,2"x12,8"

(*) Pieza con precorte separable en obra. Tile with dividing precut.





CENEFA VALENCIA

12x24,5 cm - 4,7"x9,6"



CENEFA VALENCIA

12x32,5 cm - 4,7"x12,8"



TACO VALENCIA

12x12 cm - 4,7"x4,7"



CENEFA HONDURAS

12x24,5 cm - 4,7"x9,6"



CENEFA HONDURAS

12x32,5 cm - 4,7"x12,8"



TACO HONDURAS

12x12 cm - 4,7"x4,7"



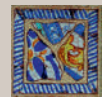
LA BALMA

12x24,5 cm - 4,7"x9,6"



LA BALMA

12x32,5 cm - 4,7"x12,8"



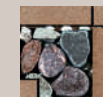
TACO LA BALMA

12x12 cm - 4,7"x4,7"



MOSAICO RÍO NATURAL *

12x24,5 cm - 4,7"x9,6"



ÁNGULO RÍO NATURAL *

12x12 cm - 4,7"x4,7"



MOSAICO RIBERA *

8x32,5 cm - 3,1"x12,8"



CENEFA LEVANTE

12x24,5 cm - 4,7"x9,6"



CENEFA LEVANTE

12x32,5 cm - 4,7"x12,8"



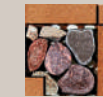
TACO LEVANTE

12x12 cm - 4,7"x4,7"



MOSAICO RÍO ALBARRACÍN *

12x24,5 cm - 4,7"x9,6"



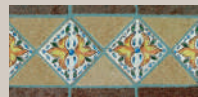
TACO RÍO ALBARRACÍN *

12x12 cm - 4,7"x4,7"



TACO ARAGÓN

8x8 cm - 3,1"x3,1"



MOSAICO ALCORISA *

12x24,5 cm - 4,7"x9,6"



TACO ALCORISA *

12x12 cm - 4,7"x4,7"



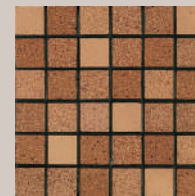
CENEFA CALANDA *

12x24,5 cm - 4,7"x9,6"



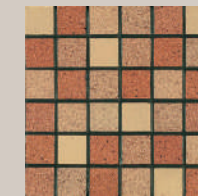
ÁNGULO CALANDA *

12 cm - 4,7"



CENTRO ENMALLADO NATURAL *

24,5x24,5 cm - 9,6"x9,6"



CENTRO ENMALLADO ALBARRACÍN *

24,5x24,5 cm - 9,6"x9,6"



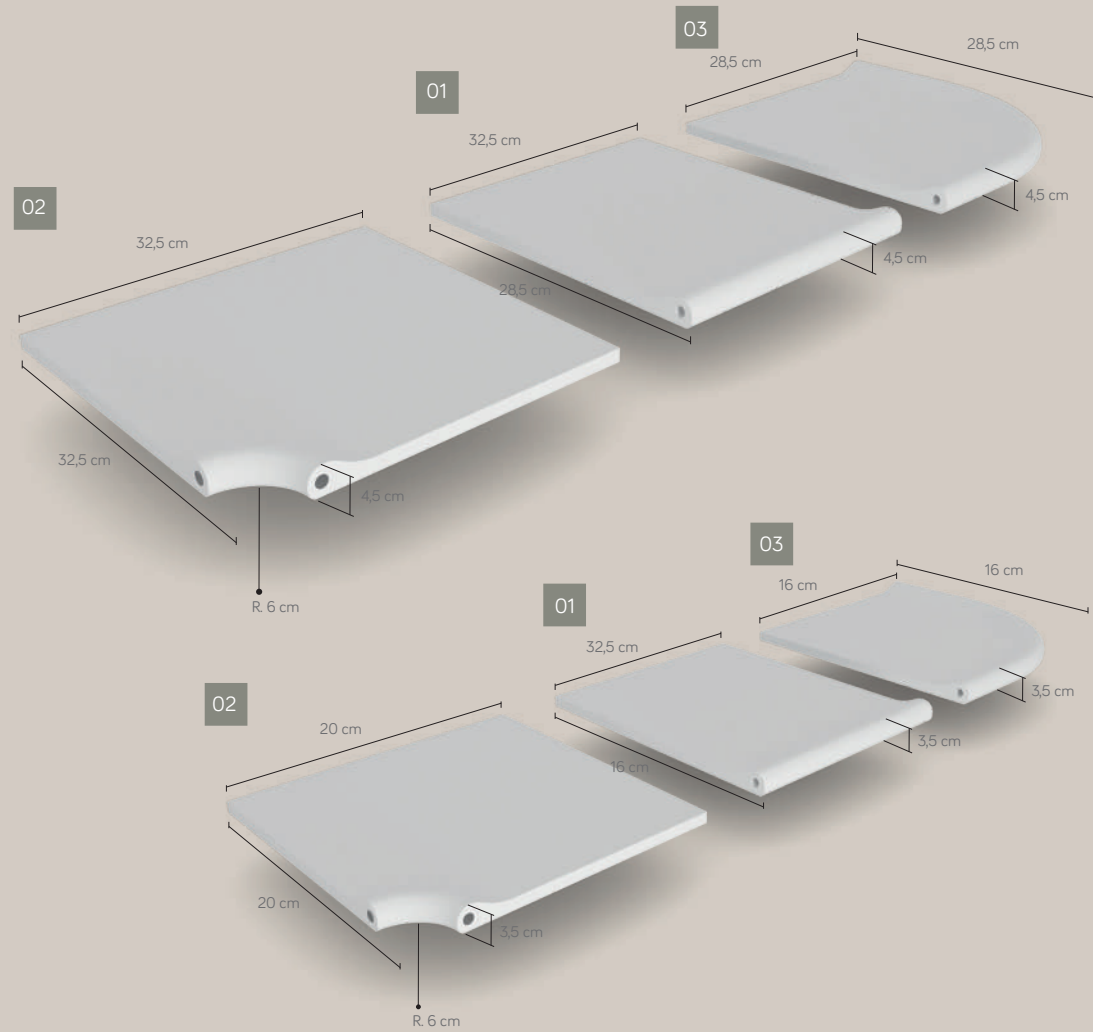
* MALLADO - IN MESH

Soluciones Técnicas. Technical Solutions.

Con Gresan puedes encontrar todo tipo de soluciones para tu vivienda. Destacan nuestros sistemas de coronación para piscinas y nuestros peldaños, cartabones y zanquines para escaleras.

With Gresan, you can find all kinds of solutions for your home. Highlighting our coping systems for pools and our steps, squares and strings for stairs.

SECCIÓN SISTEMA GRESAN PISCINAS - SWIMMING POOLS SECTION GRESAN SYSTEM



Una buena coronación o bordes para piscinas es fundamental para poder disfrutar sin ningún tipo de riesgos en una zona acuática.

A la hora de construir una piscina la coronación es clave para ello. Se debe elegir un material que se integre en el entorno, que sea duradero, que nos aporte seguridad y con cierta pendiente para garantizar el mantenimiento de tu piscina.

A good coping or coving for pools is essential to enjoy without any risks in an aquatic area.

When building a pool, its coping is a key. A material should be chosen that is integrated into the environment, that is durable, provides us with safety and ensures the maintenance of the pool.



VENTAJAS ADVANTAGES

Robustez, textura natural y cromatismo cálido.

Alta resistencia al Deslizamiento Clase 3 (según ENV 12633), Clase C (según DIN 51097) y R12 (según DIN 51130).

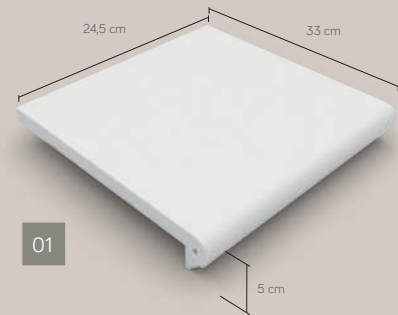
Continuidad estética entre terrazas, playas, espacios comunitarios y la propia piscina.

Toughness, natural texture and warm colours.

High slip resistance Class 3 (according to ENV 12633), Class C (according to DIN 51097) and R12 (according to DIN 51130).

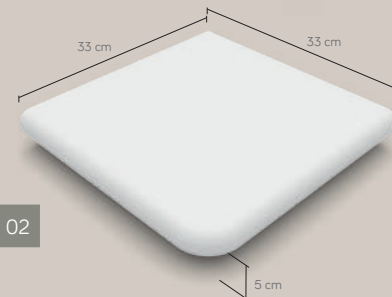
Aesthetic continuity between terraces, beaches...

PELDAÑO FIORENTINO T-2



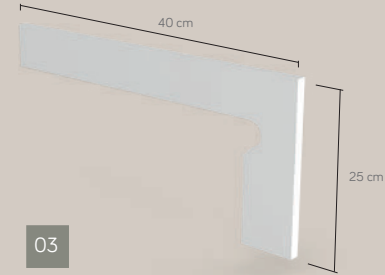
01

CARTABÓN FIORENTINO T-2



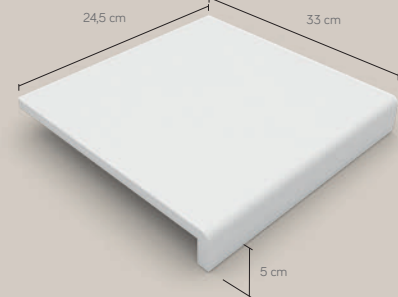
02

ZANQUÍN FIORENTINO T-2

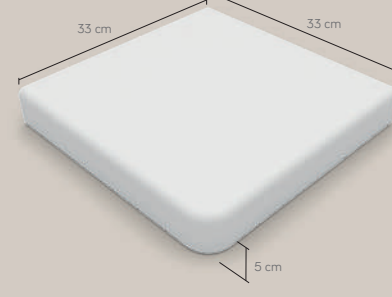


03

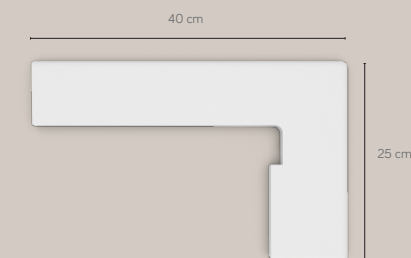
PELDAÑO RECTO T-5



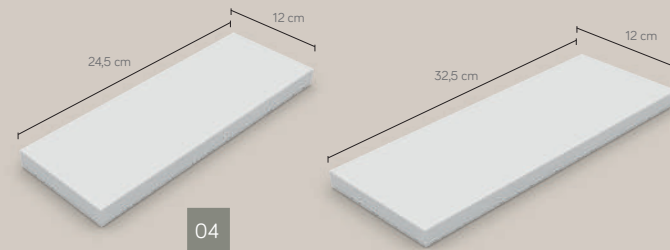
CARTABÓN RECTO T-5



ZANQUÍN RECTO T-5



TABICA LISA



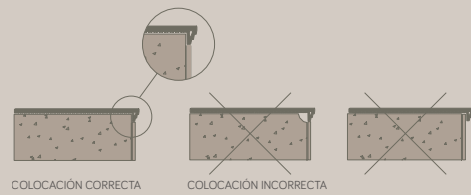
04

Dos tipos de peldaños-florentino y recto- que se adaptan a tus gustos estéticos.

Gresan aporta una solución global para tus escaleras.

Two types of steps, Florentino and straight, to suit your aesthetic tastes.

Gresan provides a global solution for your stairs.



Video colocación peldaños. Steps installation video:
<http://www.exagres.es/es/content/27-videos>



Proyectos Projects

En Gresan puedes encontrar todo tipo de soluciones para tu vivienda. Te mostramos algunos espacios en los que se ha apostado por nuestro material.

In Gresan you can find a wide range of solutions for your project. We show you some spaces where our product has been installed.

Una marca hecha en España que conquista a interioristas y arquitectos

Gresan una marca 100% española cuyos productos se caracterizan por su simplicidad, funcionalidad y estética.

El peculiar aspecto del gres extrusionado junto con las múltiples posibilidades constructivas que se consiguen gracias a sus piezas especiales están conquistando a interioristas y arquitectos, que apuestan por este producto clásico con aires renovados.



A brand made in Spain that conquers to interior designers and architects

Gresan a 100% Spanish Brand Company whose products are characterized by their simplicity and functionality and aesthetics.

The peculiar aspect of the extruded gres together with the many constructive potential that is achieved thanks to its special pieces, are conquering to interior designers and architects, that believe in this classic product with fresh air.

Klinker a product that never goes out of fashion

The latest decorative trends have made clear, the classics return.

Gresan has more than 20 years betting on the extruded stoneware. Collections based on the know-how and craftsmanship mediterranean and adapted on the basis of innovation, to the new demands of interior design.



Klinker un producto que no pasa de moda

Las últimas tendencias decorativas lo han dejado claro, los clásicos retornan. Gresan lleva más de 20 años apostando por el gres extrusionado. Colecciones basadas en el saber y la artesanía mediterránea y adaptadas, a base de innovación, a las nuevas exigencias de interiorismo.



Su característica más destacada, la destonificación natural



Las colecciones del gres extruido son de color terreo y no uniforme. Se caracterizan por su textura irregular con granos, poros e incrustaciones fácilmente visibles. Las caras y las aristas tienen marcadas irregularidades por lo que se recomienda su colocación a junta ancha.

El mejor producto para exteriores

Por su alta resistencia a la helada y choque térmico, las colecciones de Gresan son ideales para lugares de temperaturas extremas.



Its most prominent feature, the natural tone variation



Extruded stoneware collections are colored floor and not uniform. It is characterized by its irregular texture with grain pores and incrustations easily visible. Faces and edges are marked irregularities and it is strongly recommended that placement to board.

The best product for affairs

For their high frost resistance and thermal shock, the collections of Gresan are ideal for places of extreme temperatures.



Propuestas de colocación Placement Proposals

Diversidad / modularidad

Te dejamos algunas ideas de colocación para crear un patrón personalizado y original para tus espacios.

Algunas de las propuestas combinan varios formatos y otras recurren a un único tamaño.

Diversity / modularity

We show you some placement ideas to create a custom and original pattern for your spaces.

Some of these proposals combine different formats and others just use a single size.

Diversidad y modularidad

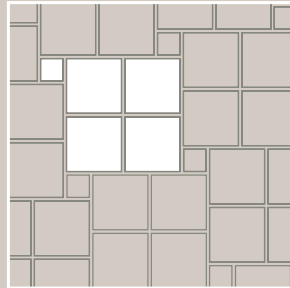
Uniando estas piezas como si de un puzle se tratara conseguimos combinaciones de patrón casi infinitas y surcamos una vía funcional y estética para dotar de personalidad única a los espacios.

Diversity and modularity

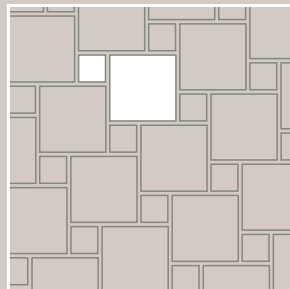
By putting these pieces together as it was a puzzle we can obtain endless combinations and cross a new functional and aesthetical way to give an unique personality to the spaces.



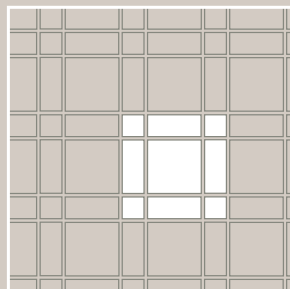
PROPUESTAS DE COLOCACIÓN - PLACEMENT PROPOSALS



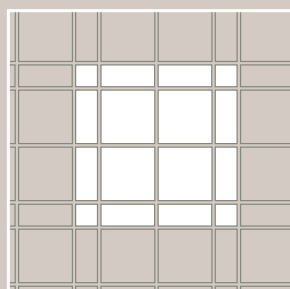
COMPOSICIÓN 1	FORMATO * / SIZE *	PIEZAS / PIECES M ²
Base / Base	25x25 cm. / 9,6"x9,6"	15
Taco (Liso o decor) / Taco (plain or decor)	6x6 cm. / 2,4"x2,4"	7,5
Base / Base	25x25 cm. / 9,6"x9,6"	15
Taco (Liso o decor) / Taco (plain or decor)	8x8 cm. / 3,1"x3,1"	7
Base / Base	25x25 cm. / 9,6"x9,6"	14
Taco (Liso o decor) / Taco (plain or decor)	12x12 cm. / 4,7"x4,7"	7
Base / Base	33x33 cm. / 12,8"x12,8"	8,5
Taco (Liso o decor) / Taco (plain or decor)	8x8 cm. / 3,1"x3,1"	4
Base / Base	33x33 cm. / 12,8"x12,8"	8
Taco (Liso o decor) / Taco (plain or decor)	12x12 cm. / 4,7"x4,7"	4



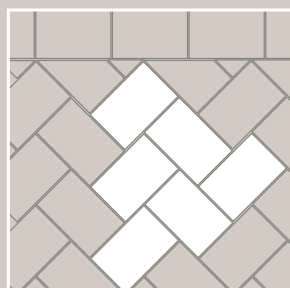
COMPOSICIÓN 2	FORMATO * / SIZE *	PIEZAS / PIECES M ²
Base / Base	25x25 cm. / 9,6"x9,6"	15
Taco (Liso o decor) / Taco (plain or decor)	6x6 cm. / 2,4"x2,4"	7,5
Base / Base	25x25 cm. / 9,6"x9,6"	15
Taco (Liso o decor) / Taco (plain or decor)	8x8 cm. / 3,1"x3,1"	7
Base / Base	25x25 cm. / 9,6"x9,6"	14
Taco (Liso o decor) / Taco (plain or decor)	12x12 cm. / 4,7"x4,7"	7
Base / Base	33x33 cm. / 12,8"x12,8"	8,5
Taco (Liso o decor) / Taco (plain or decor)	8x8 cm. / 3,1"x3,1"	4
Base / Base	33x33 cm. / 12,8"x12,8"	8
Taco (Liso o decor) / Taco (plain or decor)	12x12 cm. / 4,7"x4,7"	4



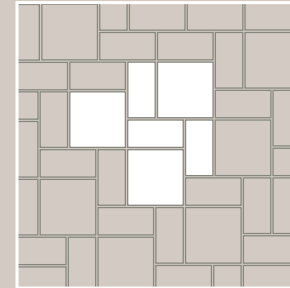
COMPOSICIÓN 3	FORMATO * / SIZE *	PIEZAS / PIECES M ²
Base / Base	25x25 cm. / 9,6"x9,6"	9
Tira (Liso o decor) / Tira (plain or decor)	6x25 cm. / 2,4"x9,6"	18
Taco (Liso o decor) / Taco (plain or decor)	6x6 cm. / 2,4"x2,4"	18
Base / Base	25x25 cm. / 9,6"x9,6"	8
Tira (Liso o decor) / Tira (plain or decor)	8x25 cm. / 3,1"x9,6"	14
Taco (Liso o decor) / Taco (plain or decor)	8x8 cm. / 3,1"x3,1"	14
Base / Base	25x25 cm. / 9,6"x9,6"	6
Tira (Liso o decor) / Tira (plain or decor)	12x25 cm. / 4,7"x9,6"	12
Taco (Liso o decor) / Taco (plain or decor)	12x12 cm. / 4,7"x4,7"	12
Base / Base	33x33 cm. / 12,8"x12,8"	5
Tira (Liso o decor) / Tira (plain or decor)	8x33 cm. / 3,1"x12,8"	11
Taco (Liso o decor) / Taco (plain or decor)	8x8 cm. / 3,1"x3,1"	11
Base / Base	33x33 cm. / 12,8"x12,8"	5
Tabica (Liso o decor) / Tabica (plain or decor)	12x33 cm. / 4,7"x12,8"	9
Taco (Liso o decor) / Taco (plain or decor)	12x12 cm. / 4,7"x4,7"	9



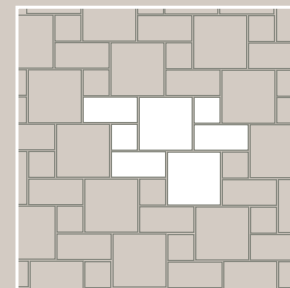
COMPOSICIÓN 4	FORMATO * / SIZE *	PIEZAS / PIECES M ²
Base / Base	25x25 cm. / 9,6"x9,6"	12
Tira (Liso o decor) / Tira (plain or decor)	6x25 cm. / 2,4"x9,6"	12
Taco (Liso o decor) / Taco (plain or decor)	6x6 cm. / 2,4"x2,4"	3
Base / Base	25x25 cm. / 9,6"x9,6"	11
Tira (Liso o decor) / Tira (plain or decor)	8x25 cm. / 3,1"x9,6"	11
Taco (Liso o decor) / Taco (plain or decor)	8x8 cm. / 3,1"x3,1"	3
Base / Base	25x25 cm. / 9,6"x9,6"	10
Tira (Liso o decor) / Tira (plain or decor)	12x25 cm. / 4,7"x9,6"	10
Taco (Liso o decor) / Taco (plain or decor)	12x12 cm. / 4,7"x4,7"	2
Base / Base	33x33 cm. / 12,8"x12,8"	7
Tira (Liso o decor) / Tira (plain or decor)	8x33 cm. / 3,1"x12,8"	7
Taco (Liso o decor) / Taco (plain or decor)	8x8 cm. / 3,1"x3,1"	2
Base / Base	33x33 cm. / 12,8"x12,8"	6
Tabica (Liso o decor) / Tabica (plain or decor)	12x33 cm. / 4,7"x12,8"	6
Taco (Liso o decor) / Taco (plain or decor)	12x12 cm. / 4,7"x4,7"	2



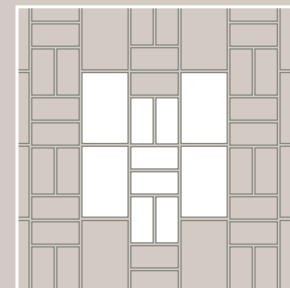
COMPOSICIÓN 5	FORMATO * / SIZE *	PIEZAS / PIECES M ²
Base (Liso o decor) / Base (plain or decor)	16x33 cm. / 6,3"x12,8"	19



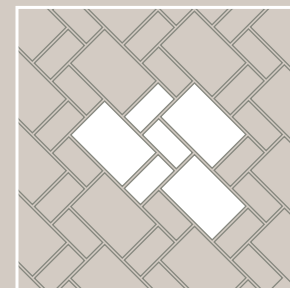
COMPOSICIÓN 6	FORMATO * / SIZE *	PIEZAS / PIECES M ²
Base / Base	33x33 cm. / 12,8"x12,8"	6,2
Base (Liso o decor) / Base (plain or decor)	16x33 cm. / 6,3"x12,8"	6,2



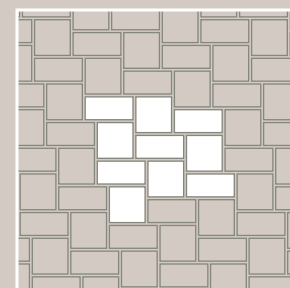
COMPOSICIÓN 7	FORMATO * / SIZE *	PIEZAS / PIECES M ²
Base / Base	33x33 cm. / 12,8"x12,8"	4,5
Base (Liso o decor) / Base (plain or decor)	16x33 cm. / 6,3"x12,8"	4,5
Taco (Liso o decor) / Taco (plain or decor)	16x16 cm. / 6,3"x6,3"	3



COMPOSICIÓN 8	FORMATO * / SIZE *	PIEZAS / PIECES M ²
Base / Base	33x50 cm. / 12,8"x19,6"	4
Base (Liso o decor) / Base (plain or decor)	16x33 cm. / 6,3"x12,8"	6



COMPOSICIÓN 9	FORMATO * / SIZE *	PIEZAS / PIECES M ²
Base / Base	33x50 cm. / 12,8"x19,6"	4,6
Base (Liso o decor) / Base (plain or decor)	16x33 cm. / 6,3"x12,8"	4,6



COMPOSICIÓN 10	FORMATO * / SIZE *	PIEZAS / PIECES M ²
Base / Base	25x25 cm. / 9,6"x9,6"	8,9
Base (Liso o decor) / Base (plain or decor)	16x33 cm. / 6,3"x12,8"	7,8

RECOMENDACIONES DE COLOCACIÓN

RECOMENDACIONES DE COLOCACIÓN

Las series de Gresan están fabricadas en gres extrusionado de baja absorción de agua, bajo la norma de producto EN 14411 Grupo Alb. Aunque el dorso de las piezas está estriado en cola de milano para aumentar la adhesión de las mismas al mortero de agarre, Gresan recomienda, sin excluir otros posibles métodos, la colocación de baldosas y piezas especiales con mortero adhesivo predosificado (tipo cemento-cola) de buena calidad adecuado al uso y condiciones de uso del recubrimiento cerámico.

En zona de climatología severa, riesgo de heladas o colocación en exteriores o piscinas, se recomienda utilizar morteros adhesivos “tipo flexible”, “especial porcelánico”, “especial fachadas” o “especial piscinas” en cada caso, de un fabricante reconocido de materiales de instalación de cerámica, disponible en almacenes de materiales.

SOPORTE DE COLOCACIÓN

Deberá ser estable dimensionalmente, nivelado y aplomado en su caso, sano, sólido, resistente y rígido, con superficie de rugosidad suficiente. Soportes flexibles o estructuras deformables requieren una capa de desolidarización y juntas de movimiento, formatos menores y juntas de colocación más anchas.

COLOCACIÓN EN CAPA GRUESA

En caso de utilizar el sistema tradicional, recomendamos usar morteros de capa gruesa mejorados con aditivo látex para aumentar la adhesión de la capa de agarre con la cerámica de baja absorción. Existen morteros adhesivos preparados de capa media que permiten nivelar (hasta 2-3 cm.) e instalar la cerámica a la vez.

COLOCACIÓN EN CAPA FINA

Previamente hay que regularizar el soporte con una capa de mortero de nivelación.

Según UNE138002:2017, para colocación en interiores, sobre el soporte nivelado se extiende el mortero adhesivo en capa fina (TIPO C2 según norma UNE EN 12004:01), en lecho continuo, con llana dentada de tamaño adecuado. En solados exteriores se debe aplicar el método de doble encolado. El espesor total del adhesivo no debería exceder el valor especificado por el fabricante.

Se resolverán cuidadosamente las pendientes de desagüe, la impermeabilización del soporte y la confección de juntas perimetrales y juntas de partición cada 5x5m como máximo. La junta entre las piezas será de 6mm. Aproximadamente en formatos pequeños y de 10mm aprox. en formatos grandes. **IMPORTANTE:** se respetará la dirección del ranurado posterior de las baldosas, colocándolas siempre en la misma dirección.

REJUNTADO

El rejuntado se efectuará con un material de prestaciones adecuadas a la sollicitación del recubrimiento durante su uso, y se optará por un mortero preparado de cualquier fabricante reconocido, ya que ofrecen una amplia gama de colores y materiales de diferentes características. El tipo de mortero de juntas adecuado será Tipo CG2 (según UNE EN 13888) usando, en caso de requerir resistencia química materiales Tipo RG.

ASESORAMIENTO

Es conveniente contar con el asesoramiento del fabricante de materiales de instalación elegido, para que facilite información sobre prestaciones, instrucciones de uso, tiempo abierto, etc. así como procedimientos de limpieza de la instalación después de la colocación y el rejuntado.

Para una óptima colocación, seguir las recomendaciones de la norma UNE138002:2017 Reglas generales para la ejecución de revestimientos con baldosas cerámicas por adherencia.

TAREAS PREVIAS A LA COLOCACIÓN

Las baldosas se mezclarán antes de su colocación para conseguir una destonificación armónica, abriendo varias cajas de diferentes pallets, en su caso.

LIMPIEZA DE OBRA Y MANTENIMIENTO

Si después de la colocación y la primera limpieza, quedan restos de materiales cementosos sobre la superficie de la instalación, usar un limpiador cerámico o desincrustante ácido adquirido en cualquier almacén de materiales. Antes de la aplicación mojar el recubrimiento para saturar las juntas de agua y protegerlas de la acción del limpiador. Después del lavado, eliminar el producto con abundante agua limpia. Para el mantenimiento ordinario, existen productos adecuados específicos para cerámica.

PAVIMENTOS EXTERIORES

Los pavimentos exteriores se encuentran sometidos continuamente a duras condiciones atmosféricas y a la acción de heladas y choque térmicos, que pueden provocar daños irreparables en la instalación. Por ello se extremará el control de ejecución y la calidad de los materiales empleados. Se asegurará la estanqueidad de la instalación para evitar filtraciones de agua al soporte y se resolverá cuidadosamente el sellado de las juntas, entre piezas, perimetrales y de dilatación. Las juntas de dilatación y partición se colocarán cada 4-5 m. (superficie máxima 25 m²) y atravesarán la cerámica, la capa de agarre y la nivelación.

IMPERMEABILIZACIÓN

Las baldosas cerámicas, los morteros o adhesivos y el material de rejuntado, no garantizan por sí mismo la impermeabilización de la superficie revestida. Se debe de disponer de una capa específica para esta finalidad.

RECLAMACIONES

La legislación actual requiere que las demandas sean presentadas antes de la colocación de las baldosas. De modo que no se considerarán reclamaciones sobre materiales ya colocados.

PLACEMENT RECOMMENDATIONS

PLACEMENT RECOMMENDATIONS

Gresan series are a very low water absorption extruded ceramic product according to norm. EN 14411 Alb group. Although the back of the tiles are profiled in dovetail to improve the adherence with the adhesive, Gresan recommends, without excluding any other possible systems, installing tiles and special pieces using ready mixed and certified tile adhesive with flexibility properties when required.

In places with hard weather conditions, risk of freeze, extreme temperature changes, outdoors, wet areas and swimming pools, we highly recommend using suitable certified ready mixed adhesives with the required special properties for each situation.

SUBSTRATES

Prior installation, surface must be clean, flat, solid and dry with a minimum texture to improve bonding and adhesion. Flexible substrates or structures with movement will require a mortar bed, movement joints and smaller tile sizes with bigger installation joints.

THICK BED FIXING

In case of using this method, we recommend using thick-bed cement based adhesives as a floated bed. This adhesive can be improved by using additives to increase the bonding with low absorption tiles. There are ready mixed medium thickness bed mortars that allow levelling and installation at the same time.

THIN BED FIXING

The substrate must be prepared by placing a levelling mortar layer. Over this surface, place the adhesive in a thin coat (type C2 according to UNE EN 12004:01).

For internal dry applications, spread adhesive to a uniform thickness with a notched trowel according to the adhesive manufacturer's requirements.

For outdoor applications, tiles will be placed using the double spreading method. It is the same as internal applications but adding an extra thin layer of adhesive to the back of the tile. The final adhesive thickness shouldn't exceed the manufacturer's recommendations.

Allow for perimeter control joints and expansion joints every 5x5m. Joints between pieces will be approximately 6mm wide with small formats and 10mm wide with large formats.

VERY IMPORTANT: We recommend placing the tiles with the rear grooves in the same direction.

GROUTING

Use a suitable grout that meets the required specifications according to the tile's location. We recommend using a ready mixed grout from a well known manufacturer. They will offer a wide range of colours. Grout must be CG2 Type (according to EN 13888) using type RG (epoxy grout) if chemical resistance and stain are required.

TECHNICAL SUPPORT

It is recommended to get advice from the selected adhesive manufacturer and get the product specifications, instructions, drying times, etc. As well, cleaning tips after installation and grouting completion.

For an optimal installation, follow the recommendation of UNE138002:2017 General rules for the installation of ceramic tiles with bonding materials.

PREVIOUS TASKS BEFORE INSTALLATION

Before laying tiles, open several boxes, pallets and mix the tiles in order to ensure an uniform colour pattern for the best final result.

CLEANING AND MAINTENANCE

Any excess of dried grout must be cleaned by using a commercial ceramic cleaner or acid remover. Apply the product following the manufacturer's instructions, final clean with plenty clean water. Use a suitable ceramic cleaner during standard maintenance and cleaning tasks.

EXTERIOR FLOORS

Exterior floors are exposed to the weather conditions, frost, thermal shocks, etc. that could cause damage to the installation. It is essential to make sure that the installer follows the right methodology using certified and guaranteed products. Use suitable slopes, waterproofing, expansion and perimeter joints. Expansion joints must be placed every 4-5 metres (maximum surface 25m²) and it will go through the underlay, grouting bed and tile layer.

WATERPROOFING

Ceramic tiles, mortar or adhesives and grouting, do not guarantee the waterproofing of the covered area. It is needed the application of a specific layer for this purpose.

COMPLAINTS

Current legislation requires that any claim must be submitted before the installation of the tiles. Any complaint based on already laid materials will not be considered.

Garantía de por Vida

Gresan facilita a cada comprador una garantía de por vida en las series Natural, Albarracín y Onix y se compromete, en caso de rotura o cualquier tipo de complicación, a proporcionar sin coste alguno el producto necesario para su solución.

La garantía de por vida se activará desde esta página web www.exagres.es/content/26-gresancare y en caso de incidente se deberá informar sobre el mismo escribiendo un correo electrónico a gresancare@exagres.es. Una vez recibido este correo se procederá al estudio de cada caso y a la reposición del producto sin coste alguno para el usuario.

Cláusulas y Condiciones:

1. La garantía de por vida aplica únicamente a los productos de Gresan vendidos a través de los puntos de venta autorizados.

2. Condiciones que se deben cumplir:

- Deberás haber registrado la garantía online con la información debidamente cumplimentada dentro del plazo de 30 días naturales a contar desde el momento de la compra.
- Deberás ser el comprador original. Esta garantía no es transferible, y expira en el momento de la venta a un tercero. A los efectos de esta garantía, se entiende por comprador original, aquel que registra la garantía en el momento de la compra, no pudiendo afectar la garantía, a persona distinta del que ostente la condición de comprador original.
- Realizar la colación y mantenimiento del producto y siguiendo los requisitos indicados en el manual.
- Es necesario siempre adjuntar la factura original.

3. Esta garantía de por vida no cubrirá en ningún caso:

- Los daños causados por instalación o manteamiento incorrectos.
- Defectos o roturas derivados de un accidente o un uso indebido y negligente.
- Defectos originados por una manipulación indebida.
- Defectos causados por el desgaste normal
- Defectos originados por operaciones de mantenimiento incorrectas.

4. Observaciones:

- La aceptación de la garantía queda sujeta en última instancia, a la decisión del Servicio Técnico, tras la realización de un análisis pormenorizado a los efectos de determinar la naturaleza de la rotura y/o defecto.
- Gresan solo se compromete a reponer el producto, corriendo a cuenta del cliente los gastos de portes y mano de obra que se generen por la aplicación de esta garantía.
- Esta garantía solo será válida para productos vendidos a partir de junio de 2016.

Warranty for life

Gresan provides each buyer with a guarantee for life on the Natural, Albarracín, and Onix series and promises, in the case of breakage or any complications, to provide, free of any charge, the necessary products for solving the issue.

The guarantee for life can be activated on this website www.exagres.es/content/26-gresancare and in the case of an incident, you have to inform about it by writing an email to gresancare@exagres.es. Once received the email, we will proceed to study each case and, if necessary, to the replacement of the product in the terms described in clause 4.

Terms and Conditions:

1. The guarantee for life applies only to Gresan products sold through authorized outlets.

2. Conditions that must be met:

- Having registered the guarantee online with all the information duly filled out within 30-calendar days from the moment of purchase.
- Being the original purchaser. This guarantee cannot be transferred, and it expires at the moment of sale to a third party. For the purposes of this guarantee, the original purchaser is the person who registers the guarantee at the time of purchase. The guarantee cannot affect another person than the one holding the condition of the original purchaser.
- Having performed the laying and maintenance of the product, following the requirements outlined in the manual.
- It will always be necessary to attach the original invoice.

3. This guarantee for life will not cover in any case:

- Damage caused by improper installation/laying (without following the requirements of the manual) or incorrect maintenance.
- Defects or breakage resulting from an accident or inappropriate and negligent use.
- Defects caused by improper handling.
- Defects caused by normal wear and tear.
- Defects caused by incorrect maintenance operations.











4. Remarks:

- Acceptance of the guarantee is ultimately subject to the decision of the Technical Service, after conducting a detailed analysis for the purpose of determining the nature of the fault and/or defect.
- Gresan only agrees to replace the product, having the client to cover the shipping and labour costs produced by the application of this guarantee.
- This guarantee is only valid for products sold from June 2016.



CARACTERÍSTICAS TÉCNICAS TECHNICAL DATA

Gres extrusionado de baja absorción de agua, según UNE-EN 14411, grupo Alb, no esmaltado
Unglazed extruded stoneware with a low water absorption, according to EN 14411, group Alb

NORMA TEST	DESCRIPCIÓN DESCRIPTION	REQUISITOS STANDARDS	RESULTADOS RESULTS Albarracín, Natural, Onix	RESULTADOS RESULTS Sahara
ISO 10545-2	 Dimensiones /Sizes Longitud y anchura / Length and width Espesor /Thickness Rectitud de los lados /Straightness of sides Ortogonalidad / Rectangularity Planaridad / Surface Flatness	± 1,5% ± 1,0% ± 0,6% ± 1,0 % ± 1,5 %	Cumple ampliamente la norma / Amply meets the standard	Cumple ampliamente la norma / Amply meets the standard
ISO 10545-3	 Absorción de agua / Water absorption	≤ 3%	< 3%	< 3%
ISO 10545-4	 Fuerza de rotura / Braking strength	≥ 1100 N	> 2000 N	> 2000 N
		Resistencia a la flexión / Modulus of rupture	≥ 23 N/mm ²	> 23 N/mm ²
ISO 10545-6	 Resistencia a la abrasión profunda / Deep abrasion resistance	≤ 275 mm ³	< 275 mm ³	< 275 mm ³
ISO 10545-9	 Resistencia al choque térmico / Resistance to thermal shock	exigida / required	garantizado / guaranteed	garantizado / guaranteed
ISO 10545-12	 Resistencia a la helada /Frost resistance	exigida / required	garantizado / guaranteed	garantizado / guaranteed
ISO 10545-13	 Resistencia a los agentes químicos /Chemical resistance	min. clase B / min. class B	clase A / LA / HA class A / LA / HA	clase A / LA / HA class A / LA / HA
DIN 51130	 Ángulo crítico deslizamiento (rampa) / Critical angle of slip (inclined platform)	-	R12	R12
DIN 51097	 Resistencia al deslizamiento (pie descalzo) / Anti-Slip Resistance (barefoot)	-	C	C
UNE-ENV 12633:2003	 Resistencia al deslizamiento (péndulo) / Slip Resistance (pendulum)	exigida (C.T.E) / required (C.T.E)	clase 3 / class 3	clase 3 / class 3

Se recomienda utilizar morteros adhesivos de capa fina, tipo cemento-cola de buena calidad, así como un rejuntado impermeable adecuado para uso exterior.

It is recommended to use thin set mortar and grouting with a waterproof joints grout for outdoors use.

Junta recomendada 6 - 10 mm.

Joint between pieces 6 - 10 mm.



Avda. de los Apóstoles s/n
12549 Betxí (Castellón) Spain
Tel. (+34) 964 623 250
Fax nacional (+34) 964 621 166
Fax ventas (+34) 964 622 309
info@exagres.es
www.exagres.es