

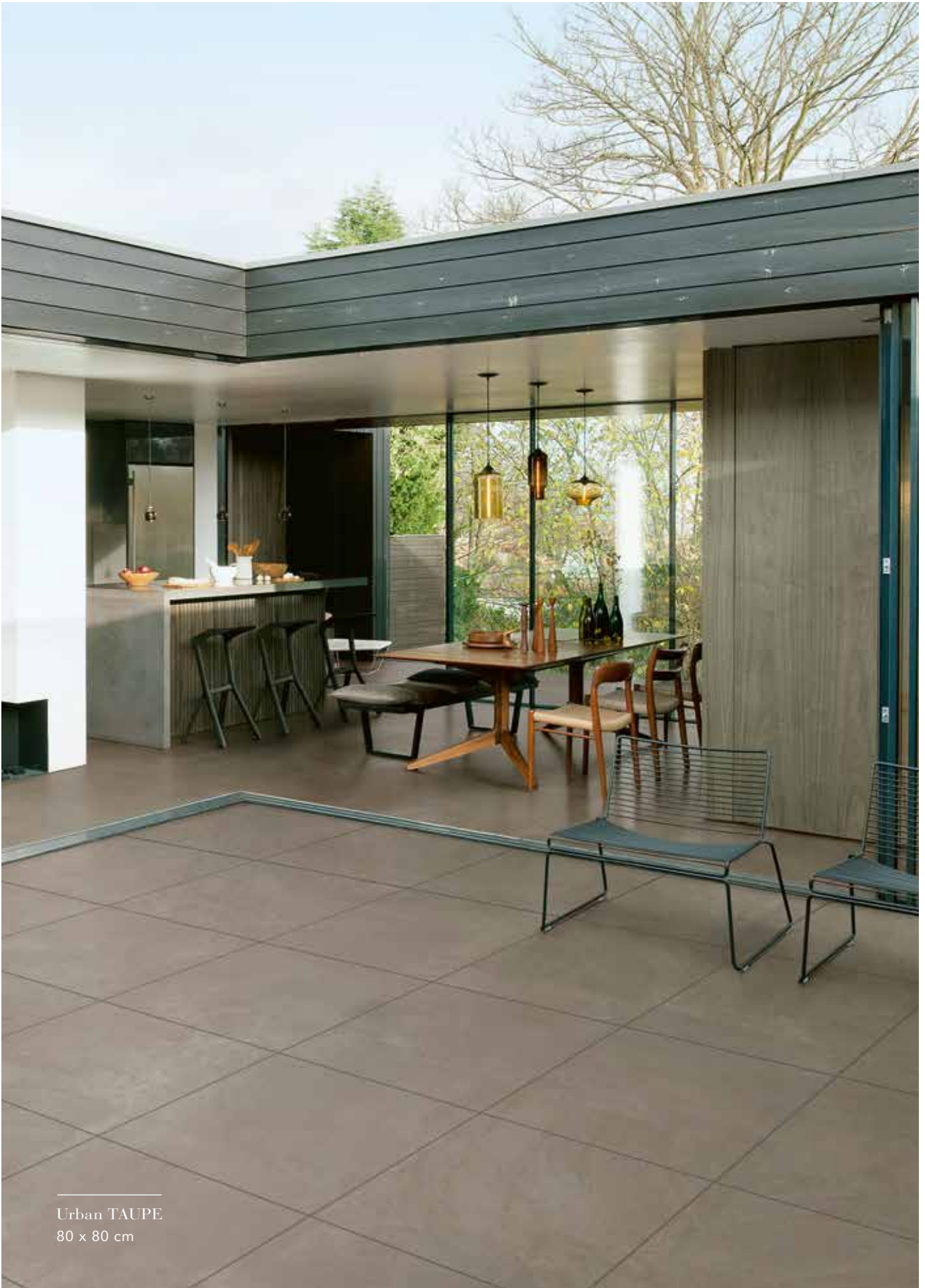


2021

U R B A N

2 C M O U T D O O R

 EMIL GERMANY



Urban TAUPE
80 x 80 cm

U R B A N

OUTDOOR SPACES

Ein Design – zwei Formate, unendliche Verlegeoptionen. Die beiden großzügigen Formate des Urban 2 CM greifen die Schlichtheit und Strenge urbaner Stadtgestaltung auf. Die Anmutung gespachtelten Betons erzeugt unzusammenhängende, aber in sich stimmige Muster. Großzügig im Verbund verlegt, schafft Urban eine interessante, einheitliche Fläche.

6 0 X 6 0 C M



TAUPE
2 CM | EG5P



GREY
2 CM | EG5N



BLACK
2 CM | EG5M

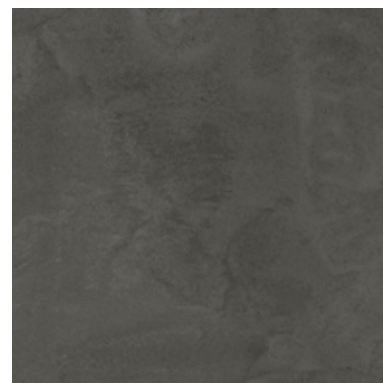
8 0 X 8 0 C M



TAUPE
2 CM | ECV6



GREY
2 CM | EEGM



BLACK
2 CM | EEGN

U R B A N



Urban BLACK
80 x 80 cm



Urban GREY
80 x 80 cm



Urban BLACK
60 x 60 cm

FORMTEILE*

Die Produktlinie 2 CM und 3 CM bietet eine Vielfalt von Sonderteilen an. Diese ermöglichen es, Treppen im Außenbereich vielfältig und raffiniert zu gestalten. Stufenplatten mit und ohne Rillen und Blockstufen, die in die Erde eingebettet werden können, bilden eine hervorragende Ergänzung zu der 2 CM und 3 CM Keramik für den Außenbereich. Die Endbereiche von Terrassen können sauber und optisch hochwertig abgeschlossen werden. Die Rasenkanten bilden einen perfekten Abschluss zwischen Rasen und Belag.



STUFENPLATTE GERILLT

33 x 60
33 x 80
33 x 90
33 x 120



SOCKEL

2x60x16,5h
2x80x16,5h
2x90x16,5h
2x120x16,5h



STUFENPLATTE L

33 x 60 x 5
33 x 80 x 5
33 x 90 x 5
33 x 120 x 5



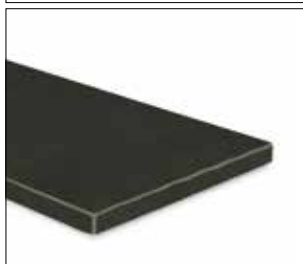
ECKSTÜCK LINKS/RECHTS

33x60x5
33x80x5
33x90x5
33x120x5



ENDSTÜCK

33 x 60 x 2,5
33 x 80 x 2,5
33 x 90 x 2,5
33 x 120 x 2,5



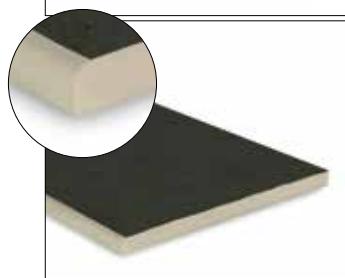
ENDSTÜCK ECKE LINKS/RECHTS

33x60x2,5
33x80x2,5
33x90x2,5
33x120x2,5



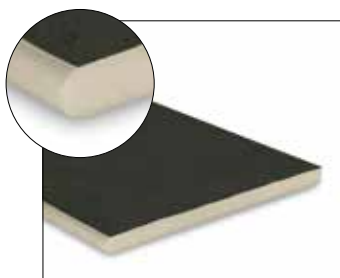
RASENKANTE GERADE

4 x 60 x 20 h
4 x 80 x 20 h
4 x 90 x 20 h
4 x 120 x 20 h



STUFENPLATTE VIERTELROUNDSTAB

45 x 90 x 2 / x 3
60 x 60 x 2
60 x 90 x 2
40 x 120 x 2
80 x 80 x 2



STUFENPLATTE HALBRUNDSTAB

45 x 90 x 2 / x 3
60 x 60 x 2
60 x 90 x 2
40 x 120 x 2
80 x 80 x 2



BLOCKSTUFE STANDARD

15 x 35 x L: 80
15 x 35 x L: 90
15 x 35 x L: 120

Blockstufe mit einfachem Unterboden



BLOCKSTUFE EXKLUSIV

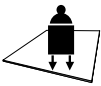

15 x 35 x L: 80
15 x 35 x L: 90
15 x 35 x L: 120

Blockstufen werden nicht monolithisch gefertigt, sondern aus Einzelplatten auf Gehrung geschnitten und geklebt. Daher entsteht bei einer Länge über das Plattenmaß hinaus, eine Trennfuge.

*Achtung! Fertigungsbedingt kann es zwischen Flächenware und Formteilen zu Maß- und/oder Farbunterschieden kommen.

TECHNISCHE EIGENSCHAFTEN 2 CM UND 3 CM

Dry-Pressed Ceramic Tiles ISO 13006 Annex G - UNI EN 14411 Annex G - Bla UGL

		2 CM	3 CM
	Ebenflächigkeit	± 0,3 % / ± 1,5mm	± 0,3 % / ± 1,5mm
	Wasseraufnahme - Durchschnittswert in %	≤ 0,5 %	≤ 0,5 %
	Biegefestigkeit	≥ 50 N/mm ²	≥ 50 N/mm ²
	Bruchlast	≥ 12000 N	≥ 20000 N
	Frostbeständigkeit	Frostbeständig	Frostbeständig
	Chemikalienfestigkeit bei hohen und niedrigen Konzentrationen von Säuren und Basen	Chemikalienfest (Klasse UA, ULA, UHA)	Chemikalienfest (Klasse UA, ULA, UHA)
	Fleckenbeständigkeit	höchste Fleckenbeständigkeit (Klasse 5)	höchste Fleckenbeständigkeit (Klasse 5)
	Rutschfestigkeit Barfußbereich	R11 C (A+B+C)	R11 C (A+B+C)

VERPACKUNGSEINHEITEN

Format* (cm)	Stärke (cm)	Stk / Qm	Stk / Krt	Qm / Krt	Kg / Krt	Krt / Pal	Qm / Pal	Kg / Pal
45 x 90	2	2.47	2	0.810	38.00	24	19.44	912
45 x 90	3	2.47	1	0.405	28.00	32	12.96	896
60 x 60	2	2.78	2	0.720	33.60	32	23.04	1075
80 x 80	2	1.56	1	0.640	30.50	45	28.80	1373
40 x 120	2	2.08	1	0.480	22.50	48	23.04	1080
60 x 90	2	1.85	2	1.080	50.00	24	25.92	1200
60 x 120	2	1.39	1	0.720	31.41	36	25.92	1131

Ausschließlich Serie Rainbow:

45 x 90	2	2.47	2	0.810	38.00	27	21.87	1026
---------	---	------	---	-------	-------	----	-------	------

*Bei den angegebenen Maßen handelt es sich um das Nennmaß, welches nicht das tatsächliche Maß darstellt. Das genaue Werkmaß bzw. Kaliber ist anzufragen.

VERLEGEARTEN

TROCKENVERLEGUNG AUF SPLITT



Praktische, vielseitige Lösung für Eingänge, Gehwege, Durchgänge und Hofbereiche im allgemeinen.

- rasche Verlegung
- problemlose Wiederaufnahme und Austausch
- Abfluss von Regenwasser dank des offenfugigen Systems
- einheitliches Flächenbild durch den Entfall von Dehnungsfugen
- sofort beanspruchbar

VERLEGUNG IN DRAINAGEMÖRTEL MIT GESCHLOSSENER FUGE



Als fest gebundene Lösung ideal für Terrassen, Gehwege und Durchgangswegen.

- dauerhaft stabile und langlebige Flächenlösung
- kein Kippen oder Absacken einzelner Platten
- die geschlossene Fuge unterstützt das dekorative Erscheinungsbild

VERLEGUNG AUF STELZLAGERN



Flexibles System aus mehreren Elementen (Platte, Stelzlager, evtl. Zubehör), geeignet zur Verlegung auf allen Altböden.

- problemlose Wiederaufnahme und Austausch
- Installationen im Hohlraum jederzeit wiederaufnehmbar
- keine Entfernung des Altbodens erforderlich
- begünstigt den Abfluss von Regenwasser
- schalldämmend
- verbesserte Wärmedämmung durch die Hohlraumbelüftung
- Ausgleich von Bodenunebenheiten durch höhenverstellbare Stelzlager

- **Ungebundene Bauweise** (Definition gem. ZTV-Wegebau Ausgabe 2013)
Das Bettungsmaterial und das Fugenmaterial sind ungebunden auf einer gebundenen oder ungebundenen Tragschicht. Hierbei ist zu beachten, dass das Fugenmaterial auf die Fugenbreite und das gewählte Bettungsmaterial abgestimmt wird.

- **Mischbauweise** mit ungebundener Bettung (Definition gem. ZTV-Wegebau Ausgabe 2013)
Die Tragschicht und die Bettung sind ungebunden. Die Fuge ist jedoch gebunden auszuführen. Bei dieser Art der Ausführung sind unbedingt die Verarbeitungshinweise des Herstellers sowie die Eignung insbesondere in Bezug auf die Mindest- / Maximal

Fugenbreiten und Fugentiefen zu beachten. Geeignet sind z. B. Produkte der Firma Romex oder GftK.

Der hier beschriebene Einsatz bezieht sich auf Flächen der Nutzungskategorien N1 (gem. ZTV) dh, begehbare, nicht mit Kfz-befahrte Flächenbefestigungen außerhalb

VERLEGUNG AUF SCHIENENSYSTEMEN



Flexibles System aus statisch belastbaren Alu-Schienen, geeignet zur Verlegung auf allen Altböden.

- Zeitsparende und temperatur unabhängige Montage
- sofort begehbar
- problemlose Wiederaufnahme und Austausch
- keine Entfernung des Altbodens erforderlich
- keine Befestigung auf dem Untergrund notwendig
- Ausgleich von Bodenunebenheiten durch höhenverstellbare Stelzlager
- dauerhaft gleichmäßiges Verlegebild ohne Stolperkanten
- optimale Lösung für schwierige Aufbausituationen wie Balkon oder Dachterrasse
- einfach und schnelle Seitenverblendung mit Gefälleausgleich

FESTE, GEBUNDENE VERLEGUNG IM KLEBEBETT MIT GESCHLOSSENER FUGE AUF BETONUNTERGRÜNDE



Geeignet für Fahrwege im Außenbereich wie Auffahrten, Fahrzeugstellflächen und Hofbereiche.

- beständig gegenüber dynamischer Belastung und Punktlast
- Gestaltung von Geh- und Fahrbereichen im gleichen Material
- Geeignet für den privaten, öffentlichen und gewerblichen Bereich
- Geschlossenes Fugenbild erforderlich
- Eventuell ist der Einsatz einer Drainagematte oder ähnliches erforderlich

TROCKENVERLEGUNG AUF SAND



Ideal für private Geh- und Verbindungswege.

- rasche Verlegung
- problemlose Wiederaufnahme und Austausch
- Abfluss von Regenwasser dank des offenfugigen Systems
- einheitliches Flächenbild durch den Entfall von Dehnungsfugen
- sofort beanspruchbar

von Flächen des Straßenverkehrs z. B. Terrassen, Gartenwege, Wege im Hausgartenbereich, Sitzplätze in Parkanlagen, allgemeine Wege o. ä. Diese Eignung orientiert sich an den technischen Vorgaben und Verlegerichtliniene der jeweils gültigen ZTV-Wegebau sowie dem Merkblatt „Außenbeläge – Belagskonstruktionen mit Fliesen + Platten außerhalb von Gebäuden“

– Ausgabe August 2019. Weiterhin sind für eine ordnungsgemäße, funktionsfähige Ausführung einer der o. g. Konstruktionen neben den jeweiligen Herstellerangaben aller zu verbauenden Baustoffe, auch die örtlichen Gegebenheiten sowie eventuell weitere gesetzliche Regelwerke und technische Unterlagen zu beachten.

Alle Technik-kataloge finden Sie hier zum Download





2021

 **EMIL GERMANY**

Emil Germany GmbH
Stahlwiete 21 a
22761 Hamburg
Telefon: (+49) 040 524 777 3-0
Telefax: (+49) 040 524 777 3-33
kontakt@emilgermany.de
www.emilgermany.de